

Результаты ВПР по немецкому языку в 7 классах ОУ Кировского района Санкт-Петербурга (02.04.2019)

Оглавление

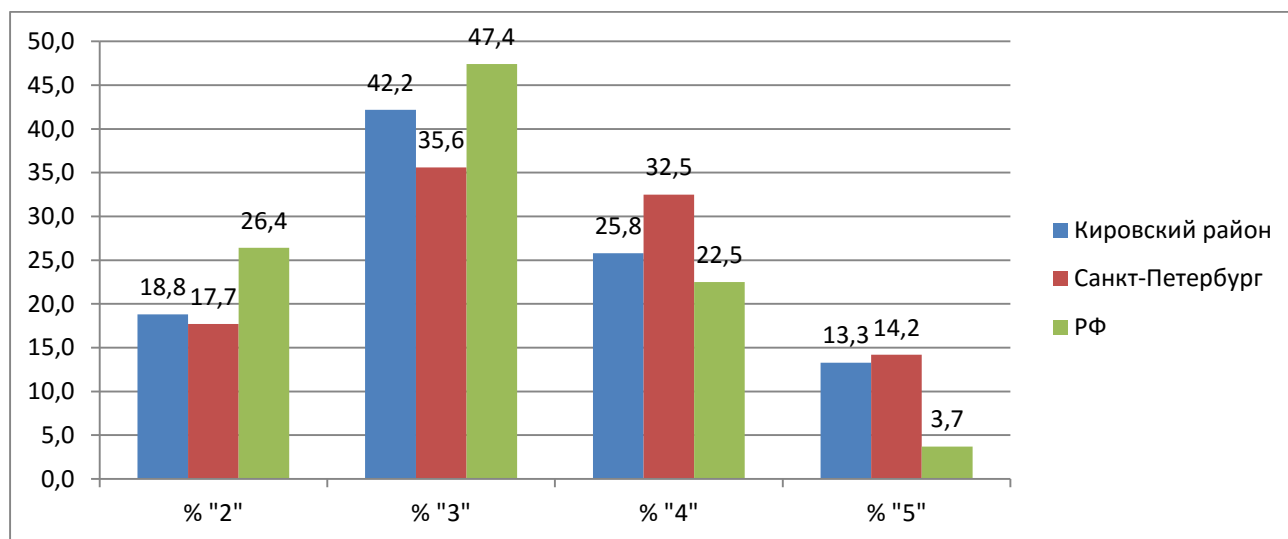
Результаты ВПР по немецкому языку в 7 классах ОУ Кировского района Санкт-Петербурга (02.04.2019)	1
Статистика по отметкам (%).....	2
Распределение первичных баллов	4
Выполнения заданий	6
Достижение планируемых результатов ФГОС ООО.....	7

Во всероссийской проверочной работе по немецкому языку для 7 классов приняли участие 3 ОУ Кировского района, всего 128 учащихся.

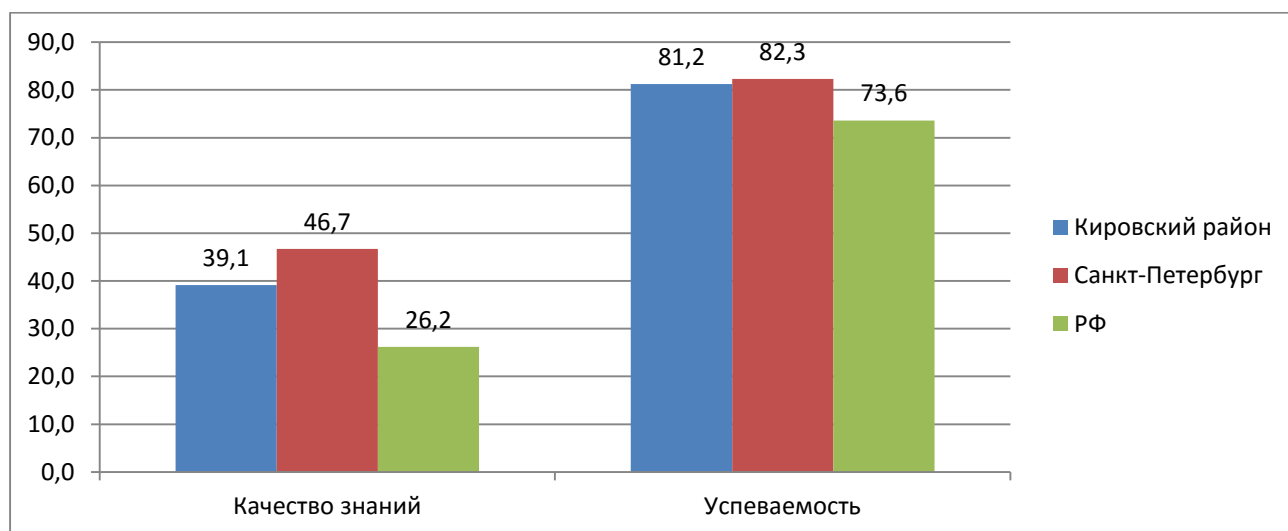
Статистика по отметкам (%)

	<i>Наименование ОУ</i>	<i>Кол-во уч-ков</i>	<i>«2»</i>	<i>«3»</i>	<i>«4»</i>	<i>«5»</i>	<i>Кач-во знаний</i>	<i>Успеваемость</i>
1	ГБОУ СОШ №223	40	35	42,5	15	7,5	22,5	65,0
2	ГБОУ СОШ № 481	46	15,2	39,1	34,8	10,9	45,7	84,8
3	ГБОУ СОШ №506	42	7,1	45,2	26,2	21,4	47,6	92,9
	Кировский район	128	18,8	42,2	25,8	13,3	39,1	81,2
	Санкт-Петербург	649	17,7	35,6	32,5	14,2	46,7	82,3
	РФ	17514	26,4	47,4	22,5	3,7	26,2	73,6

Статистика по отметкам



Качество знаний. Успеваемость



Распределение отметок по вариантам

Вариант/Отметка	2	3	4	5	Кол-во уч.
1	11	27	18	8	64
2	13	27	15	9	64
Комплект	24	54	33	17	128

Соответствие отметок за выполненную работу и отметок по журналу

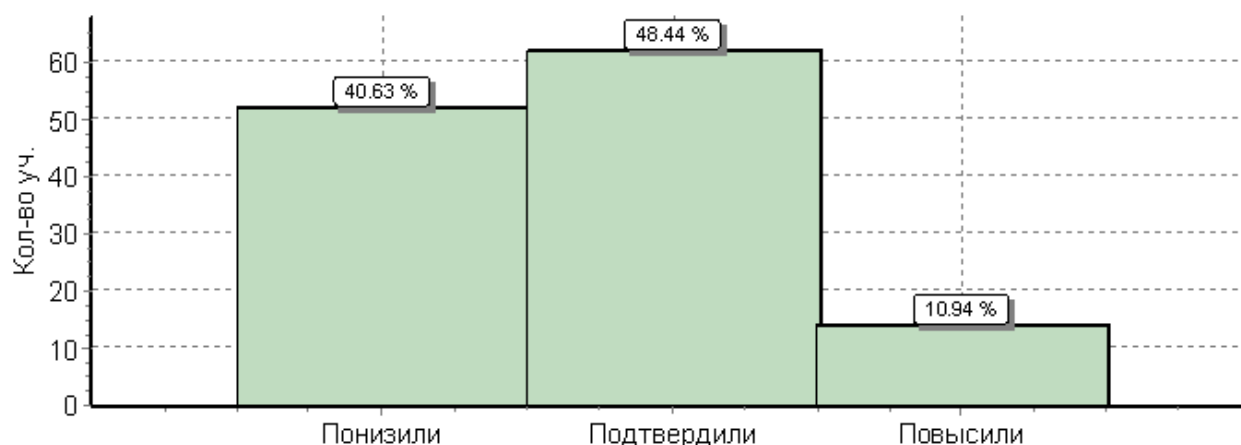
Показатель	Кол-во уч.	%
Понизили (Отм. < Отм.по журналу)	52	41
Подтвердили(Отм.=Отм.по журналу)	62	48
Повысили (Отм.> Отм.по журналу)	14	11
Всего*:	128	100

*В гистограмме приведены данные только по тем участникам, для которых введены отметки

"Отм." - отметка за выполненную работу

"Отм.по журналу" - отметка участника за предыдущую четверть/триместр

Гистограмма соответствия отметок за выполненную работу и отметок по журналу.



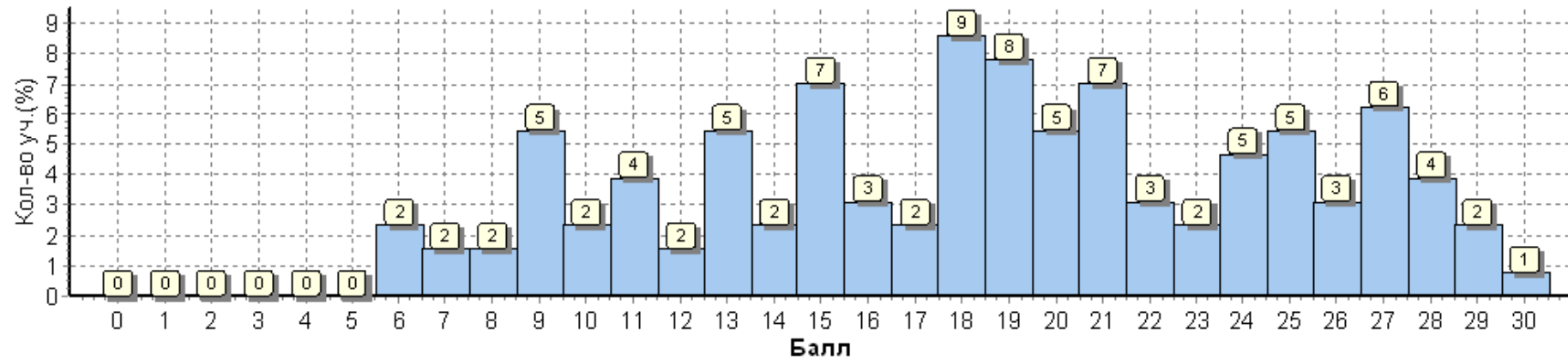
Причины несоответствия результатов ВПР и оценок за 3 учебную четверть (причины снижения качества знаний по результатам ВПР)

1. Несоответствие заданий в УМК по предметам типам заданий в ВПР.
2. Особенности формулировки (отдельные учащиеся, не поняли задание и, как следствие, выполнили его неверно).
3. Низкий уровень сформированности навыков самоконтроля, включая навыки внимательного прочтения текста задания, предварительной оценки правильности полученного ответа и его проверки.
4. Пропуски уроков по состоянию здоровья отдельными учащимися в течение четверти и, как следствие, недостаточное усвоение материала необходимого для успешного выполнения ВПР.
5. Индивидуальные особенности учащихся (в том числе эмоциональное состояние во время выполнения работы, медлительность и т.п.).
6. Низкая мотивация отдельных учащихся к обучению, нежелание учиться.
7. Недостатки в индивидуальной работе учителя-предметника с учащимися.
8. Недостаточная работа с сильными детьми, отсутствие индивидуального подхода.

Распределение первичных баллов

Максимальный первичный балл: 30

Общая гистограмма первичных баллов



Распределение первичных баллов по вариантам

Вариант	6	7	8	9	10	11	12	13	14	15	16	17	18	19	20	21	22	23	24	25	26	27	28	29	30	Кол-во уч.
1		1	2	4	1	2	1	3	2	5	2	3	6	4	2	6	3	2	2	2	3	2	3	2	1	64
2	3	1		3	2	3	1	4	1	4	2		5	6	5	3	1	1	4	5	1	6	2	1		64
Комплект	3	2	2	7	3	5	2	7	3	9	4	3	11	10	7	9	4	3	6	7	4	8	5	3	1	128

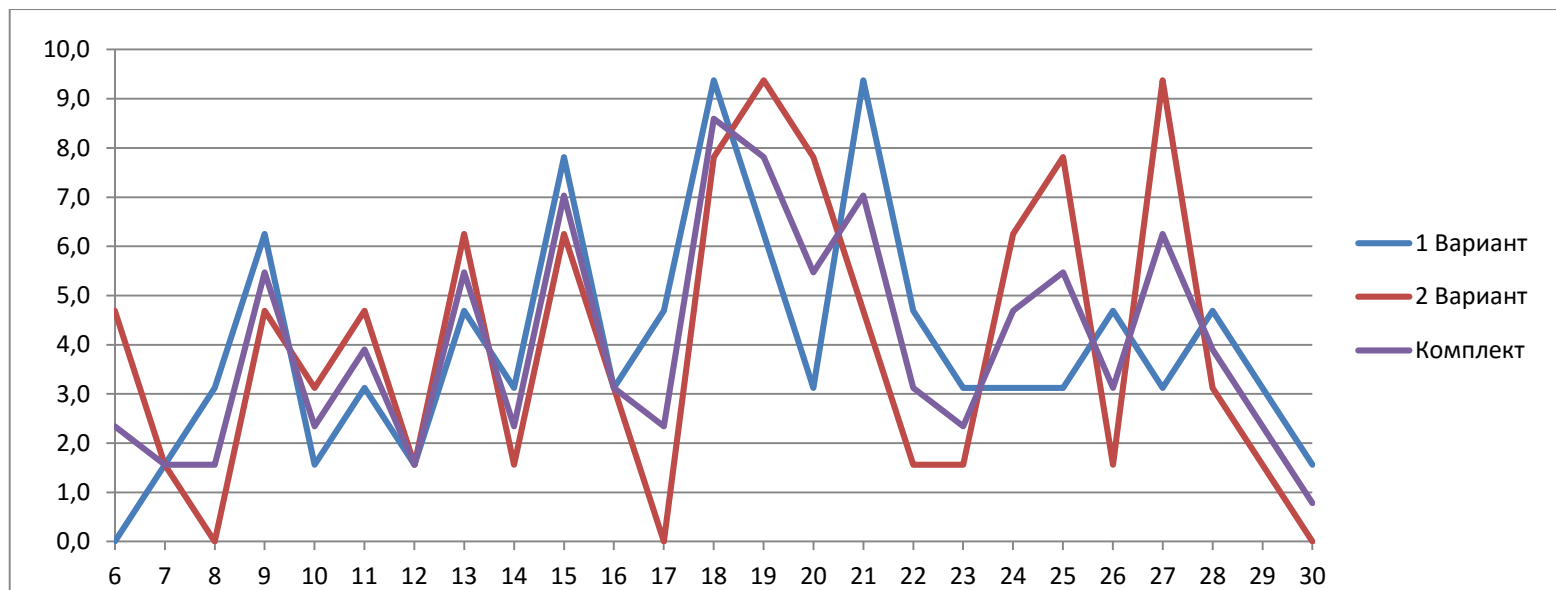


Таблица перевода баллов в отметки по пятибалльной шкале

Отметка по пятибалльной шкале	«2»	«3»	«4»	«5»
Первичные баллы	0–12	13–20	21–26	27–30

Выполнение заданий

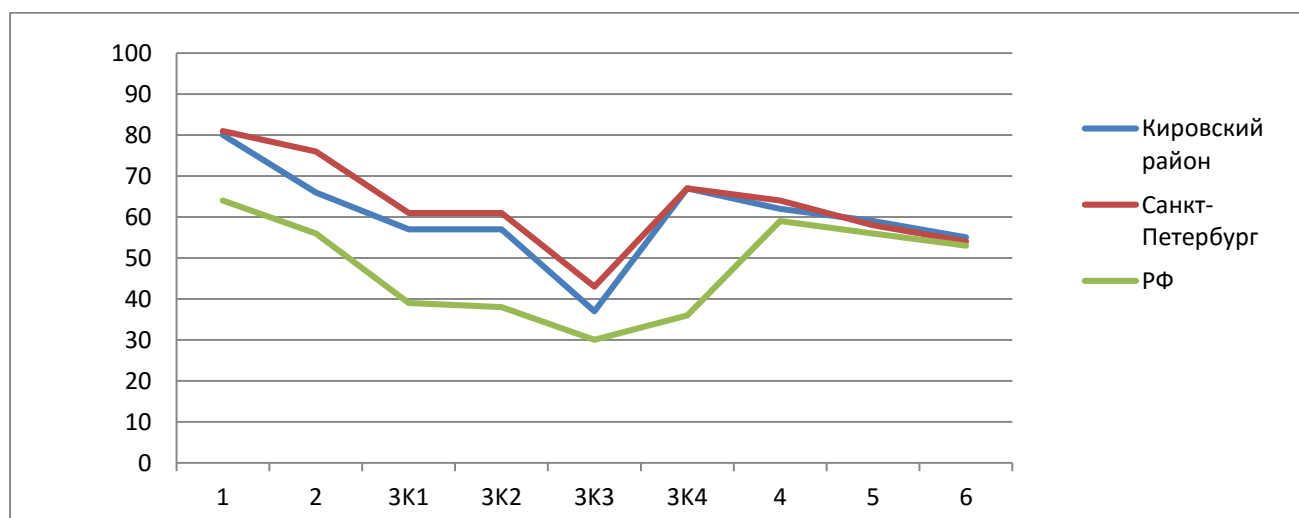
Средний процент выполнения заданий по ОУ в % от числа участников

	Наименование ОУ	Кол-во уч.		1	2	3К1	3К2	3К3	3К4	4	5	6
			Макс балл	5	2	2	2	2	2	5	5	5
1	ГБОУ СОШ №223	40		80	64	36	42	19	40	60	53	45
2	ГБОУ СОШ № 481	46		77	68	62	61	47	71	63	57	59
3	ГБОУ СОШ №506	42		81	65	71	68	44	89	64	68	61
	Кировский район	128		80	66	57	57	37	67	62	59	55
	Санкт-Петербург	649		81	76	61	61	43	67	64	58	54
	РФ	17514		64	56	39	38	30	36	59	56	53

По заданиям №№ 1, 2, 3К1, 3К2, 3К3, 4 средний процент выполнения задания в районе ниже, чем аналогичный по городу.

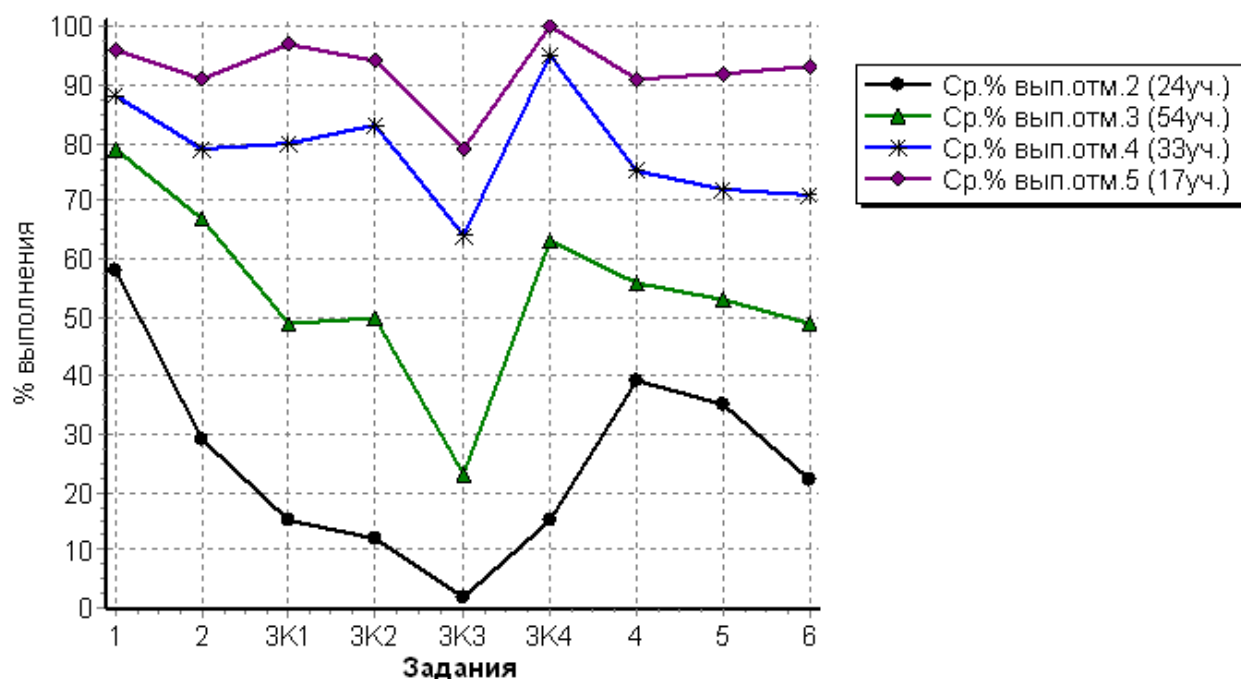
По всем заданиям на уровне района были продемонстрированы средние результаты выше, чем аналогичные по РФ.

Средний процент выполнения заданий



Выполнение заданий группами учащихся по уровню подготовки (в % от числа участников)

	Кол-во уч.		1	2	3К1	3К2	3К3	3К4	4	5	6
		Макс балл	5	2	2	2	2	2	5	5	5
Ср.% вып. уч. гр.баллов 2	24		58	29	15	12	2	15	39	35	22
Ср.% вып. уч. гр.баллов 3	54		79	67	49	50	23	63	56	53	49
Ср.% вып. уч. гр.баллов 4	33		88	79	80	83	64	95	75	72	71
Ср.% вып. уч. гр.баллов 5	17		96	91	97	94	79	100	91	92	93
Кировский район	128		80	66	57	57	37	67	62	59	55
Санкт-Петербург	649		81	76	61	61	43	67	64	58	54
РФ	17514		64	56	39	38	30	36	59	56	53



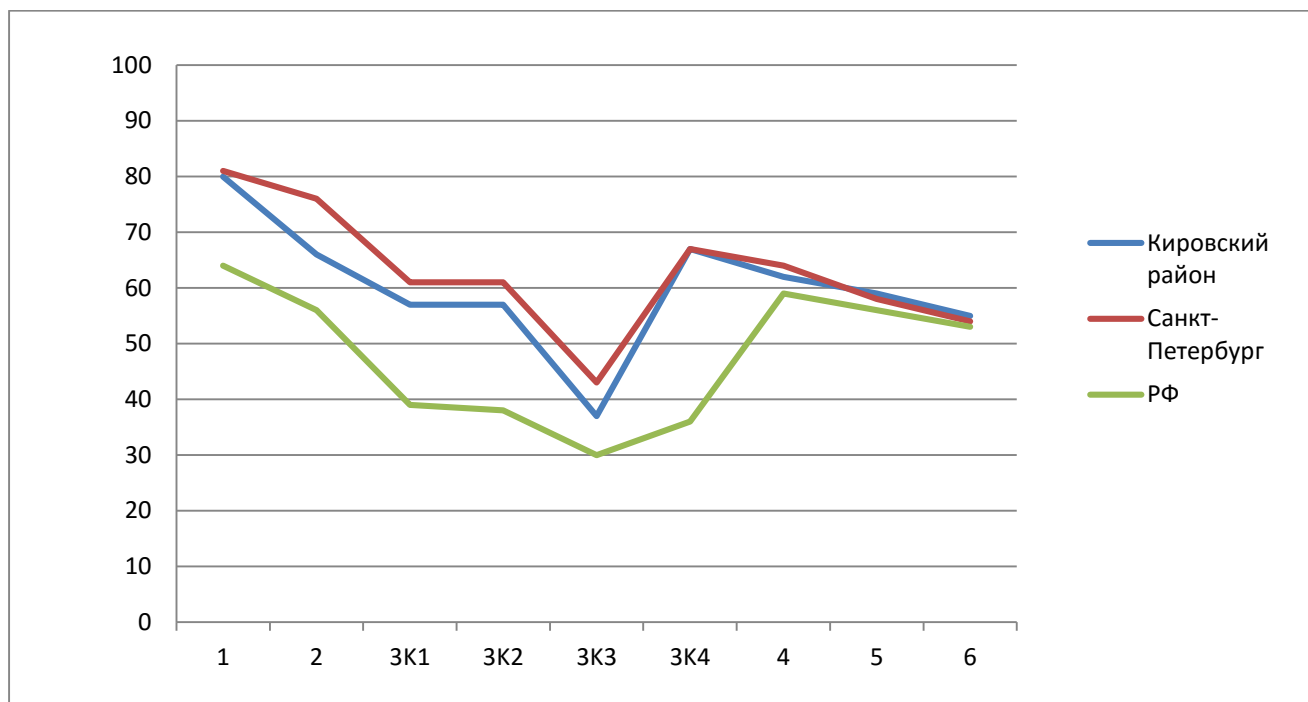
Достижение планируемых результатов ФГОС ООО

Достижение планируемых результатов в соответствии с ФГОС ООО

№	Блоки ПООП выпускник научится / получит возможность научиться или проверяемые требования (умения) в соответствии с ФГОС	Макс балл	Средний % ¹ выполнен ия		
			Кир. р-н	СПб	По России
			128 уч.	649 уч.	17514 уч.
1	Аудирование с пониманием запрашиваемой информации в прослушанном тексте.	5	80	81	64
2	Осмысленное чтение текста вслух.	2	66	76	56
ЗК1	Говорение: монологическое высказывание на основе плана и визуальной информации.	2	57	61	39
ЗК2	Говорение: монологическое высказывание на основе плана и визуальной информации.	2	57	61	38
ЗК3	Говорение: монологическое высказывание на основе плана и визуальной информации.	2	37	43	30
ЗК4	Говорение: монологическое высказывание на основе плана и визуальной информации.	2	67	67	36
4	Чтение с пониманием основного содержания прочитанного текста.	5	62	64	59
5	Навыки оперирования языковыми средствами в коммуникативнозначимом контексте: грамматические формы.	5	59	58	56
6	Навыки оперирования языковыми средствами в коммуникативнозначимом контексте: лексические единицы.	5	55	54	53

¹ Вычисляется как отношение (в %) суммы всех набранных баллов за задание всеми участниками к произведению количества участников на максимальный балл за задание

Достижение планируемых результатов



Направления организации работы по повышению результативности

Образовательным организациям района необходимо провести работу по анализу:

- **качества результатов** (оценка предметных результатов и индивидуального прогресса обучающихся, оценка сформированности метапредметных образовательных результатов и другие оценки личностных достижений учащихся, оценка состояния здоровья);

- **качества условий** (кадровые, материально-технические, информационные, психолого-педагогические условия, применение образовательных технологий);

- **качества процессов** (проведения уроков, индивидуальной работы с учениками, реализации учебных планов и программ, качество внеурочной, воспитательной деятельности, методической работы) и спланировать работу с учетом проанализированных результатов. Методический анализ результатов ВПР должен быть направлен на выявление трудных тем по предмету, сложных для учеников операций и т.д.

По результатам оценки образовательных **результатов** обучающихся могут приниматься решения о проведении мероприятий, направленных на формирование и развитие личностных качеств учащихся; о корректировке системы работы с одаренными и талантливыми детьми и со слабоуспевающими и низко мотивированными учащимися; о разработке индивидуальных образовательных маршрутов и развивающих программ для отдельных категорий учащихся (в особенности, с высокими и низкими результатами), о корректировке индивидуальной образовательной траектории ученика, об информировании родителей о результатах ВПР (индивидуальных – конфиденциально, общих – публично).

По результатам оценки качества **условий** образовательного процесса могут приниматься возможные решения о реализации персонифицированных программ повышения квалификации педагогов; о разработке программы внутрикорпоративного повышения профессионального уровня учителей.

По результатам оценки качества образовательных **процессов** могут приниматься решения о корректировке ООП ООО с учетом достижений обучающихся и низкорезультативных тем по итогам ВПР; о корректировке рабочих программ учителем; о развертывании выстроенной по приоритетам методической работы в ОУ (поиск дополнительных методических материалов по низкорезультативным темам и др.); о корректировке учебного плана в случае необходимости; о корректировке перечня программ дополнительного образования.

Методической службе района необходимо сформировать систему адресной помощи ОО и отдельным педагогам по итогам ВПР (включая заказ системе повышения квалификации), обеспечить обучение и методическое сопровождение педагогов для повышения качества образования.